

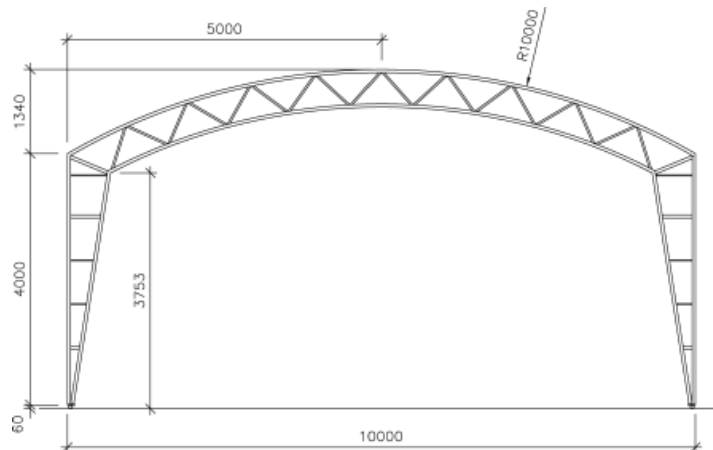


PRODUKTBLAD

LAGERHALL "R" 10 m

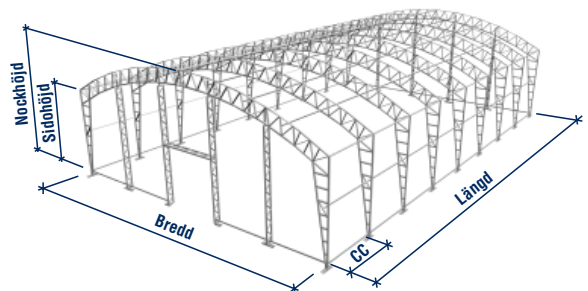


LAGERHALL "R" 10 m



En av våra mest kompakta hallar. Den är lämplig vid behov som extra försäljningsytor, garage eller säsongsförvaring. Den kan vanligen monteras på befintligt underlag. Välj fasad för att passa omgivningen, eller en plåtfasad för ökat intrångsskydd. Går även att isolera och komplettera med avfuktare för skydd av fukt känsligt material. Hallens längd kan helt anpassas efter behov. Vid behov av större volym (nockhöjd) är K-Hallen ett bättre alternativ.

Välj betalningsform efter behov: Hyr, köp eller leasa!



TEKNISK BESKRIVNING	
Bredd:	10m
Sidohöjd:	3-6m
Nockhöjd:	C.a. 6.3 m vid 4 m sidohöjd (OBS! Utvändiga mått)
Avstånd mellan takstolar:	4 m (standard)
Port:	Hallen byggs som standard med en skjutport (B x H) 4 x 4 m Hallen kan utrustas med andra portar i andra storlekar.
Stål:	Ramar tillverkas i KKR-profil
Varmgalvanisering:	SS-EN ISO 1461
Förankring:	Markram och jordspik / jordankare
Duk kvalitet ytterduk:	Ytterduk i PVC-belagd polyesterväv 1100 dtex panama 2/2 bindning. Tjocklek 0,65 - 0,75 mm, ytvikt 870 - 930 g/m ² . Typgodkännandebevis 2382/80
Duk kvalitet innerduk:	Innerduk i PVC-belagd polyesterväv. Tjocklek 0,38 - 0,48 mm, ytvikt 390 - 560 g/m ² . Typgodkännandebevis 0495
Snölast:	Snözon=1.0 - 3.0
Vindlast:	Vref = 26 m/s, terrängtyp I
Normer:	BKR, Boverkets konstruktionsregler BSK, Boverkets handbok om stålkonstruktioner BSV, Boverkets handbok om snö- och vindlast



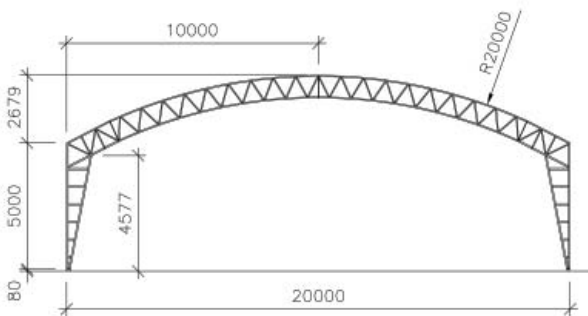
PRODUKTBLAD

LAGERHALL "R" 20 och 25 m

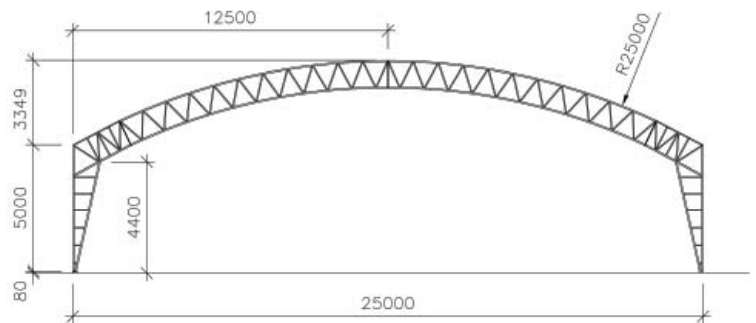


LAGERHALL "R" 20 och 25 m

20M

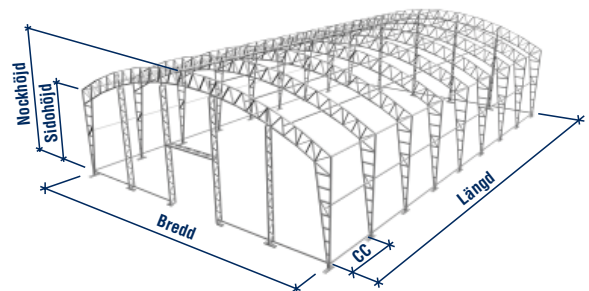


25M



Lagerhallar som med fördel även kan användas som bil-, rid-, eller sporthall. Går oftast att montera utan omfattande markarbeten. De kan även lätt byggas ihop med befintliga byggnader. Dörrar och/eller portar samt fönster, och deras placering, kan väljas utifrån behov. Komplettera med isolering, värme, belysning och avfuktare för bättre inomhusmiljö och skydd. Kan även levereras i andra bredder. Används de som bulklager bör de kompletteras med invändiga väggar.

Välj betalningsform efter behov: Hyr, köp eller leasa!



TEKNISK BESKRIVNING	
Bredd:	20m, 25m
Sidohöjd:	3-8m
Nockhöjd:	C.a. 7.7 m vid 5 m sidohöjd, C.a. 8.3 m vid 5 m sidohöjd (OBS! Utvändiga mått)
Avstånd mellan takstolar:	3 och 4 m (standard)
Port:	Hallen byggs som standard med en skjutport (B x H) 4 x 4 m Hallen kan utrustas med andra portar i andra storlekar.
Stål:	Ramar tillverkas i KKR-profil
Varmgalvanisering:	SS-EN ISO 1461
Förankring:	Markbalk och jordspik/jordankare eller betongfundament
Duk kvalitet ytterduk:	Ytterduk i PVC-belagd polyesterväv 1100 dtex panama 2/2 bindning. Tjocklek 0,65 - 0,75 mm, ytvtikt 870 - 930 g/m ² . Typgodkännandebevis 2382/80
Duk kvalitet innerduk:	Innerduk i PVC-belagd polyesterväv. Tjocklek 0,38 - 0,48 mm, ytvtikt 390 - 560 g/m ² . Typgodkännandebevis 0495
Snölast:	Snözon=1.0 - 3.0
Vindlast:	Vref = 26 m/s, terrängtyp I
Normer:	BKR, Boverkets konstruktionsregler BSK, Boverkets handbok om stålkonstruktioner BSV, Boverkets handbok om snö- och vindlast



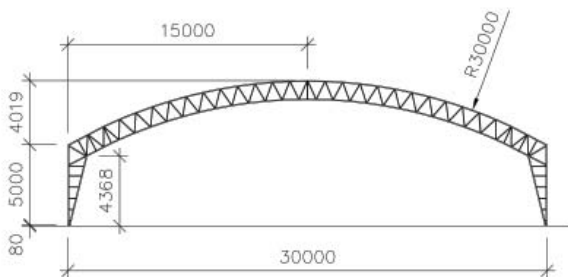
PRODUKTBLAD

LAGERHALL "R" 30 och 40 m

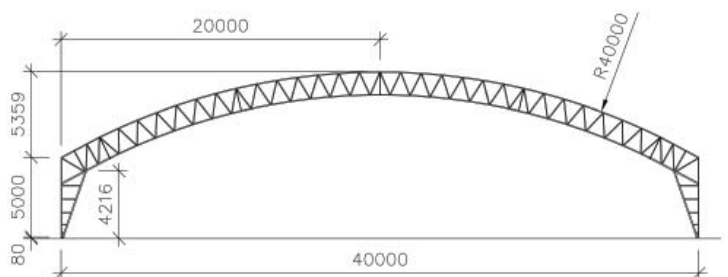


LAGERHALL "R" 30 och 40 m

30M

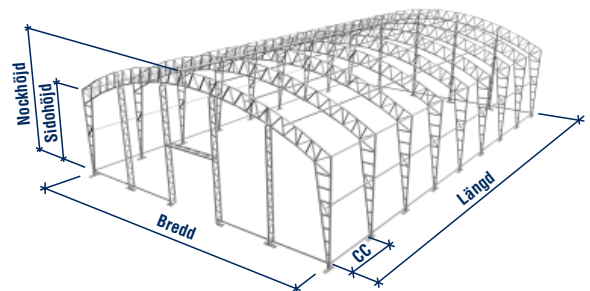


40M



Lagerhall – eller hangar! Med dessa hallar kan stora ytor och volymer effektivt skyddas mot väder och vind. De kan bli smidigt tillgodose behovet av tillfälliga eller permanenta industrilager och kan trots storleken enkelt flyttas. Hallarna är täta och det invändiga klimatet lätt att styra med värme och/eller avfuktare. Kompletteras med portar, dörrar och fönster efter behov. Hallarna byggs på en hård yta och kan med fördel förankras på våra prefabricerade betongbalkar. Finns i fler bredder.

Välj betalningsform efter behov: Hyr, köp eller leasa!



TEKNISK BESKRIVNING

Bredd:	30m, 40m
Sidohöjd:	3-6m, 9-6m
Nockhöjd:	C.a. 9.0 m vid 5 m sidohöjd, C.a. 10.4 m vid 5 m sidohöjd (OBS! Utvändiga mått)
Avstånd mellan takstolar:	3 och 4 m (standard)
Port:	Hallen byggs som standard med en skjutport (B x H) 4 x 4 m Hallen kan utrustas med andra portar i andra storlekar.
Stål:	Ramar tillverkas i KKR-profil
Varmgalvanisering:	SS-EN ISO 1461
Förankring:	Markbalk och jordspik/jordankare eller betongfundament
Duk kvalitet ytterduk:	Ytterduk i PVC-belagd polyesterväv 1100 dtex panama 2/2 bindning. Tjocklek 0,65 - 0,75 mm, ytvikt 870 - 930 g/m ² . Typgodkännandebevis 2382/80
Duk kvalitet innerduk:	Innerduk i PVC-belagd polyesterväv. Tjocklek 0,38 - 0,48 mm, ytvikt 390 - 560 g/m ² . Typgodkännandebevis 0495
Snölast:	Snözon=1.0 - 3.0
Vindlast:	Vref = 26 m/s, terrängtyp I
Normer:	BKR, Boverkets konstruktionsregler BSK, Boverkets handbok om stålkonstruktioner BSV, Boverkets handbok om snö- och vindlast