



PRODUKTBLAD

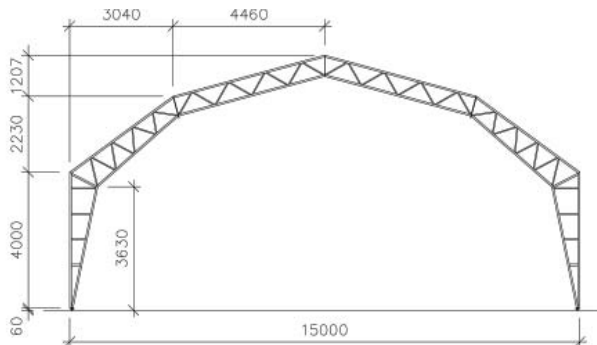
LAGERHALL "K" 15, 20 och 25 m



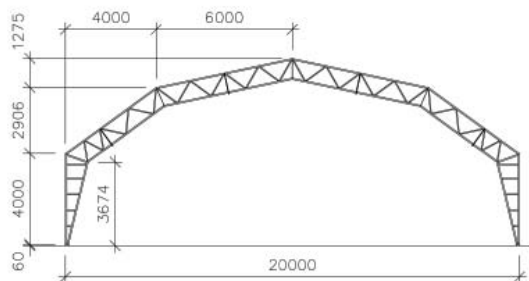
DE BOER **COVERS ALL**

LAGERHALL "K" 15, 20 och 25 m

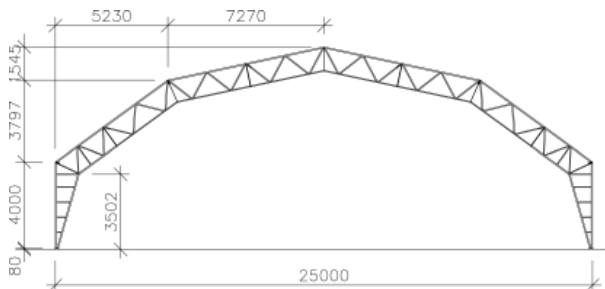
15M



20M

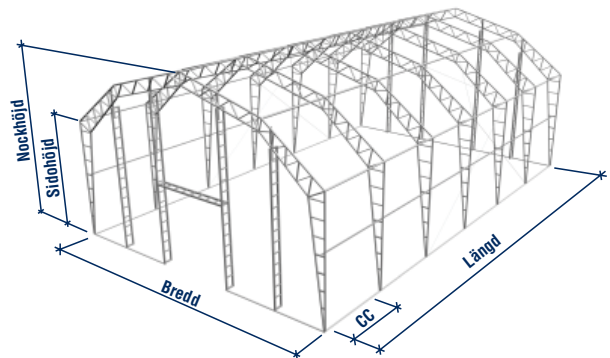


25M



Lagerhallar som sväljer mycket, därför utmärkt som bl a bulklager. De har större volym än Modell R. Går oftast att montera utan stora markarbeten och kan byggas ihop med befintliga byggnader. Dörrar och/eller portar samt fönster, och deras placering, väljs utifrån behov. Komplettera med isolering, värme, belysning och avfuktare för bättre inomhusmiljö och skydd. Finns i specialbredder. Används de som bulklager bör de kompletteras med invändiga väggar.

Välj betalningsform efter behov: Hyr, köp eller leasa!



TEKNISK BESKRIVNING

Bredd:	15, 20, 25m
Sidohöjd:	3-8m
Nockhöjd:	C.a. 7,5 m vid 4 m sidohöjd, C.a. 8,3 m vid 4 m sidohöjd, C.a. 9,4 m vid 4 m sidohöjd (Utvändiga mått)
Avstånd mellan takstolar:	3 och 4 m (standard)
Port:	Hallen byggs som standard med en skjutport (B x H) 4 x 4 m Hallen kan utrustas med andra portar i andra storlekar.
Stål:	Ramar tillverkas i KKR-profil
Varmgalvanisering:	SS-EN ISO 1461
Förankring:	Markbalk och jordspik/jordankare eller betongfundament
Duk kvalitet ytterduk:	Ytterduk i PVC-belagd polyesterväv 1100 dtex panama 2/2 bindning. Tjocklek 0,65 - 0,75 mm, ytvikt 870 - 930 g/m ² . Typgodkännandebevis 2382/80
Duk kvalitet innerduk:	Innerduk i PVC-belagd polyesterväv. Tjocklek 0,38 - 0,48 mm, ytvikt 390 - 560 g/m ² . Typgodkännandebevis 0495
Snölast:	Snözon=1.0 - 3.0
Vindlast:	Vref = 26 m/s, terrängtyp I
Normer:	BKR, Boverkets konstruktionsregler BSK, Boverkets handbok om stålkonstruktioner BSV, Boverkets handbok om snö- och vindlast



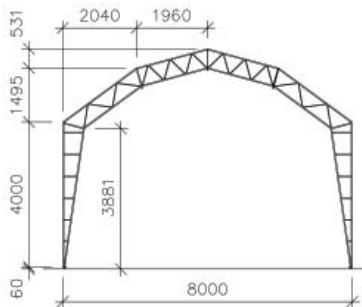
PRODUKTBLAD

LAGERHALL "K" 8, 10 och 12 m

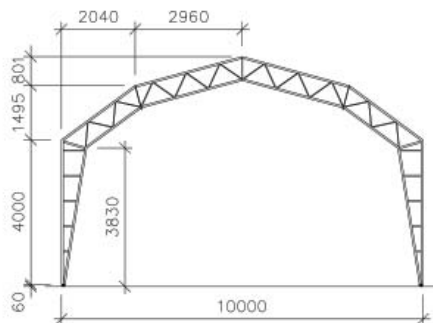


LAGERHALL "K" 8, 10 och 12 m

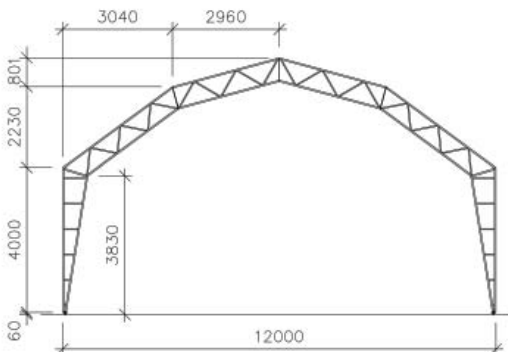
8M



10M

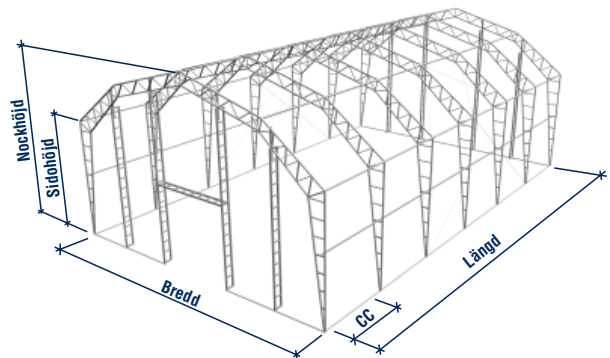


12M



Dessa är några av våra mest kompakta hallar. De är lämpliga vid behov som extra försäljningsytor, garage eller säsongsförvaring. De har större volym (nockhöjd) än motsvarande R-Hallar. De kan vanligen monteras på befintligt underlag. Välj fasad för att passa omgivningen, eller en plåtfasad för ökat intrångsskydd. Går även att isolera och komplettera med avfuktare för skydd av fukt känsligt material. Vår standardhall för uthyrning är 12 meter lång.

Välj betalningsform efter behov: Hyr, köp eller leasa!



TEKNISK BESKRIVNING

Bredd:	8,10,12m
Sidohöjd:	3-6m
Nockhöjd:	C.a. 6.0 m vid 4 m sidohöjd, C.a. 6.3 m vid 4 m sidohöjd, C.a. 7.0 m vid 4 m sidohöjd (Utvändiga mått)
Avstånd mellan takstolar:	4 m (standard)
Port:	Hallen byggs som standard med en skjutport (B x H) 4 x 4 m Hallen kan utrustas med andra portar i andra storlekar.
Stål:	Ramar tillverkas i KKR-profil
Varmgalvanisering:	SS-EN ISO 1461
Förankring:	Markram och jordspik / jordankare
Duk kvalitet ytterduk:	Ytterduk i PVC-belagd polyesterväv 1100 dtex panama 2/2 bindning. Tjocklek 0,65 - 0,75 mm, ytvikt 870 - 930 g/m ² . Typgodkännandebevis 2382/80
Duk kvalitet innerduk:	Innerduk i PVC-belagd polyesterväv. Tjocklek 0,38 - 0,48 mm, ytvikt 390 - 560 g/m ² . Typgodkännandebevis 0495
Snölast:	Snözon=1.0 - 3.0
Vindlast:	Vref = 26 m/s, terrängtyp I
Normer:	BKR, Boverkets konstruktionsregler BSK, Boverkets handbok om stålkonstruktioner BSV, Boverkets handbok om snö- och vindlast