

CIRCUS

ESPECIFICACIONES TECNICAS



CIRCUS

CARPAS CIRCUS, STAR Y RAINBOW

¿Quién no se ha sentido atraído alguna vez por el esplendor del circo? La capacidad de evocación del circo genera recuerdos en cada uno de sus brillantes espectáculos. La magia, el ambiente, la grandeza y la solemnidad que distinguían a los circos de antaño son tan reales en la actualidad como entonces bajo las carpas Circus de De Boer.

De Boer dispone de tres carpas de circo diferentes y cada una de ellas se adapta perfectamente al espacio habilitado y a cualquier número de espectadores. La distribución de los tres tipos de carpa es flexible.

LAS TRES CARPAS CIRCUS

La carpa oval Circus mide 36 por 46 metros y se presenta en lona azul y blanca decorada en el interior con rayas rojas, azules y blancas. Esta carpa de circo se puede combinar fácilmente con el resto de las estructuras de De Boer. En la actualidad, De Boer dispone de la carpa de circo más grande de Europa: la monumental carpa Star Show, con una superficie de 5.100 m², lo que permite albergar a miles de espectadores cómodamente. Sus dimensiones básicas son 44 por 44 metros. La carpa Star Show puede ampliarse con secciones sucesivas de 12 metros. La utilización de una carpa de circo evoca en el espectador recuerdos de la época dorada del circo, que gracias a la carpa de De Boer vuelve a revivirse, aunque ahora con todas las comodidades y servicios más modernos incorporados. Con su espléndido espacio y magnífico ambiente, estas carpas sirven de decoración y suponen una instalación perfecta para fiestas, festivales, conciertos, espectáculos de televisión y otros acontecimientos de grandes proporciones

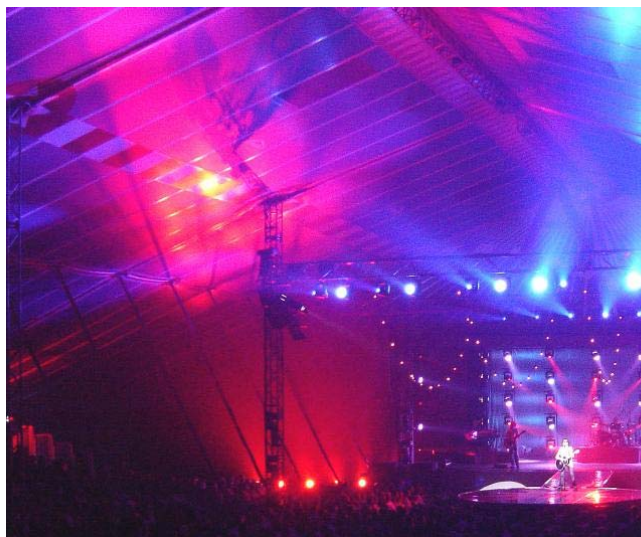
INSTALADAS EN TIEMPO RÉCORD

La fama y la experiencia de De Boer en la gestión de eventos y el impecable soporte logístico de la compañía garantizan un montaje totalmente operativo incluso si fuera necesario en un plazo de tan sólo 48 horas.

Ante todo, ¡el espectáculo debe continuar! Todo aquél que busque soluciones instantáneas, capacidad creativa y talento para la improvisación, nunca se irá de De Boer con las manos vacías.

LA VISTOSA CARPA RAINBOW

La carpa Rainbow es una atractiva variación de la carpa Circus, fabricada en su totalidad con recursos de De Boer, con su inconfundible exterior multicolor. La característica principal de la carpa Rainbow es su flexibilidad de tamaño y distribución. La anchura permanente es de 33 metros y se puede ampliar en segmentos sucesivos de 8 metros.



CIRCUS

CÓMODAS Y CON VENTILACIÓN NATURAL

Las carpas Circus y Rainbow disponen de un sistema de ventilación en la parte superior para que el aire pueda circular sin producir corrientes. El aire caliente y el humo salen de la carpa a través de la cúspide. Este mecanismo introduce aire fresco del exterior.

SOLIDEZ Y SEGURIDAD

Una característica común a todas las instalaciones de De Boer es la solidez y la seguridad de todas las estructuras y los materiales utilizados. Las estructuras de las carpas cumplen con las normativas europeas más estrictas, incluso con las normas DIN alemanas. Todos los materiales cumplen con la normativa europea en materia de seguridad contra incendios. Todas las carpas están preparadas para resistir condiciones climatológicas adversas. Con ello, De Boer se encarga de ofrecer a sus invitados una acogida exclusiva y sin preocupaciones.

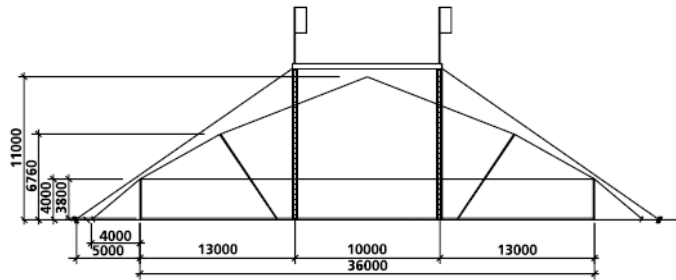
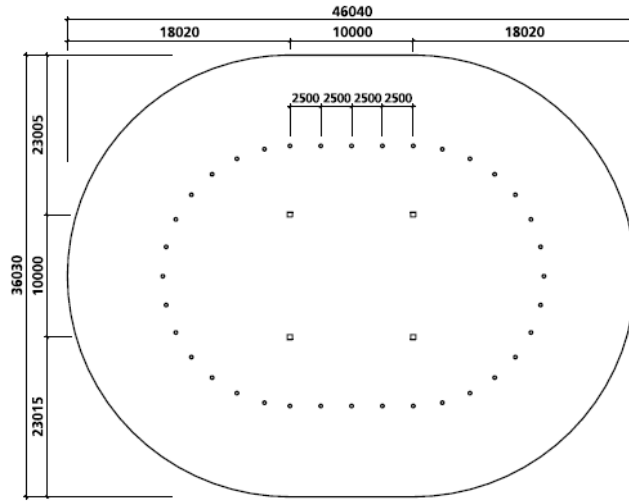


De Boer Estructuras España S.L.
Paseo de Gracia 8-10, 1º 2ª B
C.P. 08007 Barcelona
España

Tel: +34 934 815 252
Fax: +34 934 815 250
www.deboer.es
alquiler@deboer.com

Las especificaciones podrán ser modificadas sin previo aviso
Copyright de De Boer Estructuras España S.L.

CIRCUS



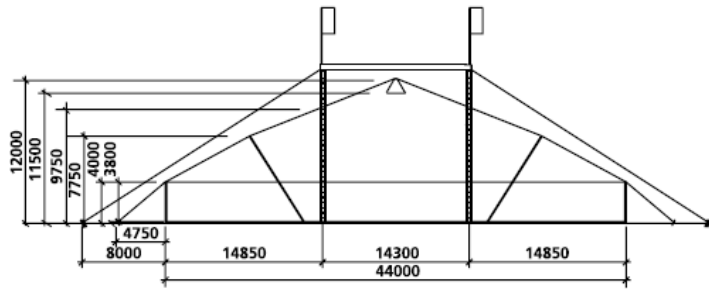
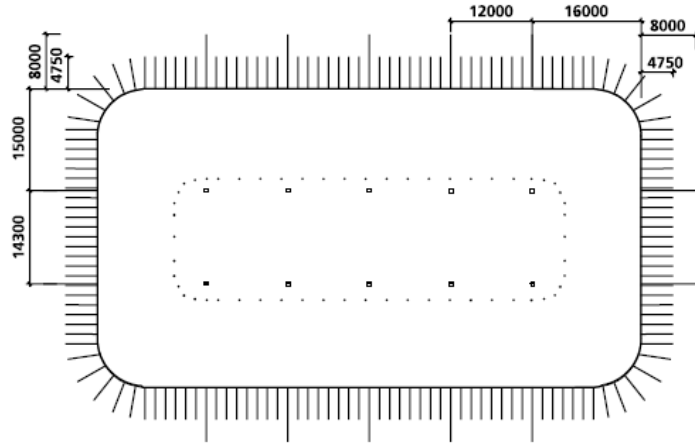
CIRCUS (36 x 46)

- Paneles laterales y cubiertas de techo
- Confeccionada en lona azul, interior con rayas rojas, blancas y azules
- Estructuras disponibles con sistema de suelo opcional
- 4 Postes principales en un cuadrado de 10 m.
- 40 Postes de apoyo a intervalos de aproximadamente 2,5 m.
- Capacidad máxima de soporte de suelo
- Acoplable a otras estructuras de De Boer
- Acoplable a edificios
- Toldo disponible
- Revestimiento de paredes o guirnaldas y lambrequines disponibles
- Posibilidad de instalación de ventanas o puertas con cristales ahumados

ESPECIFICACIONES TÉCNICAS

Opacas	Altura de los laterales	4,000
	Altura máxima	11,000
	Fuerza del viento	0,50 KN/m ²
	Carga de nieve	0 KN/m ²
	Diámetro del poste	350
500 kg/m ²	Sistema Ratchet de tensionado del techo	
Sí	Cálculos de rendimiento	Sí
Sí	Certificado alemán T.U.V.	Sí
No	Manual de montaje actualizado	Sí
No		
No		

CIRCUS



STAR SHOW 44 m.

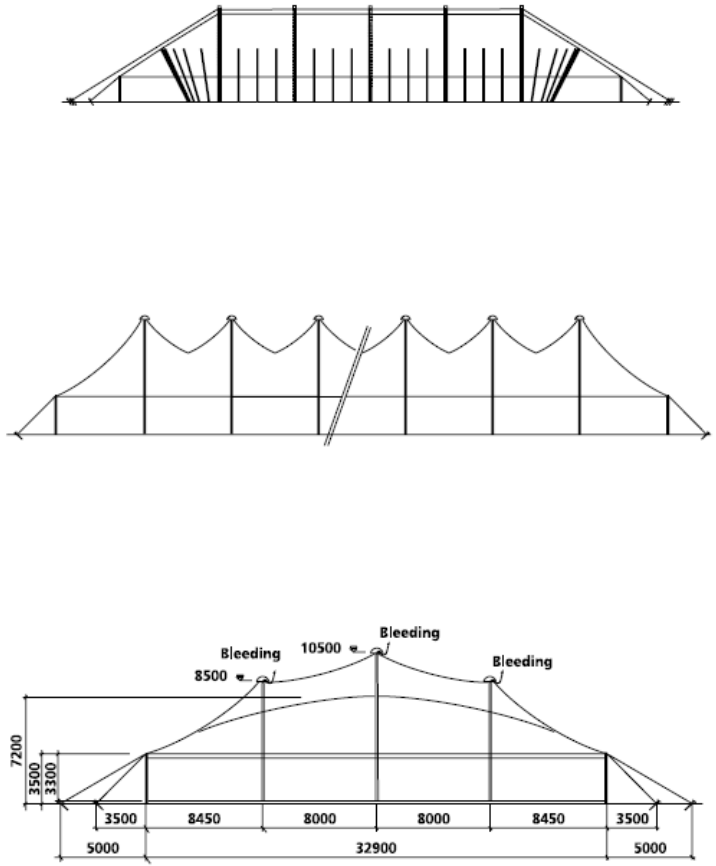
La mayor carpa de circo de Europa, popularizada por el Willem Ruis Star Show

- Cubiertas del techo
- Confeccionada en lona roja en el exterior y azul en el interior
- Decorada con estrellas características.
- La carpa Star puede ampliarse con secciones de 12 m.
- Estructuras disponibles con sistema de suelo opcional
- Capacidad máxima de soporte de suelo
- Acoplable a otras estructuras de De Boer por medio del diseño Walkway
- Acoplable a edificios por medio del diseño Walkway
- Toldo disponible
- Revestimiento de las paredes o guirnaldas y lambrequines disponibles
- Posibilidad de instalación de ventanas o puertas con cristales ahumados

ESPECIFICACIONES TÉCNICAS

	Altura de los laterales	4,000
Opacas	Altura máxima	12,000
	Fuerza del viento	0,50 KN/m ²
	Carga de nieve	0 KN/m ²
	Diámetro del poste	410
	Sistema Ratchet de tensionado del techo	
	Cálculos de rendimiento	Sí
500 kg/m ²	Certificado alemán T.U.V.	Sí
Sí	Manual de montaje actualizado	Sí
Sí		
No		
No		
No		

CIRCUS



RAINBOW 33 m.

- Lona lateral y cubiertas de techo
- En rayas azules, rojas y amarillas o rojas, naranjas y amarillas
- Estructuras disponibles con sistema de suelo opcional
- Capacidad máxima de soporte de suelo
- Acoplable a otras estructuras de De Boer por medio de un pasillo
- Acoplable a edificios por medio del diseño Walkaay
- Toldo disponible
- Revestimiento de las paredes o guirnaldas y lambrequines disponibles
- Posibilidad de instalación de ventanas o puertas con cristales ahumados

ESPECIFICACIONES TÉCNICAS

Opacas	Inclinación de la membrana del techo	
	Altura de los laterales	3,500
	Altura máxima	10,500
	Fuerza del viento	0,50 KN/m ²
500 kg/m ²	Carga de nieve	0 KN/m ²
Sí	Diámetro del poste	130
Sí	Sistema Ratchet de tensionado del techo	
No	Cálculos de rendimiento	Sí
No	Certificado alemán T.U.V.	Sí
No	Manual de montaje actualizado	Sí